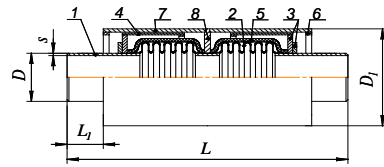


- 1 - присоединительный патрубок
- 2 - сильфон
- 3 - фланец опорный
- 4 - патрубок направляющий
- 5 - тепловая изоляция
- 6 - ограничитель хода
- 7 - кожух



- 1 - присоединительный патрубок
- 2 - сильфон
- 3 - фланец опорный
- 4 - патрубок направляющий
- 5 - тепловая изоляция
- 6 - ограничитель хода
- 7 - кожух
- 8 - средний фланец

Основные параметры устройства односильфонного и двухсильфонного компенсационного типа SKU.M  
XXX\* - материал патрубка компенсатора

Условное обозначение	DN	PN, Мпа	Осевой ход, мм	Рабочая среда	Рабочая температура, °С	Размеры, мм					Эффективная площадь, см²	Жесткость осевая, кН/м	Масса, кг	
						D	D1	L	L <sub>1</sub>	S				
СКУ.М-16-57x3,5-80-XXX*-НПК	50	1,6	80(±40)	вода	до 150	57	219	668	120	3,5	57	424	42	
СКУ.М-25-57x3,5-80-XXX*-НПК		42												
СКУ.М-16-76x3,5-80-XXX*-НПК	65	1,6	80(±40)			76	219	742	120	3,5	57	424	42	
СКУ.М-25-76x3,5-80-XXX*-НПК		42												
СКУ.М-16-89x4,0-90-XXX*-НПК	80	1,6	90(±45)			89	219	726	120	4	74	434	39	
СКУ.М-25-89x4,0-90-XXX*-НПК		39												
СКУ.М-16-108x4,0-120-XXX*-НПК	100	1,6	120(±60)			108	273	868	120	4	74	434	70	
СКУ.М-25-108x4,0-120-XXX*-НПК		70												
СКУ.М-16-133x4,0-130-XXX*-НПК	125	1,6	130(±65)			133	299	917	120	4	130	250	70	73
СКУ.М-25-133x4,0-130-XXX*-НПК		73												
СКУ.М-16-159x4,5-150-XXX*-НПК	150	1,6	150(±75)			159	325	927	120	4,5	267	309	87	87
СКУ.М-25-159x4,5-150-XXX*-НПК		87												
СКУ.М-16-219x6,0-160-XXX*-НПК	200	1,6	160(±80)			219	377	1061	120	6	475	281	140	140
СКУ.М-25-219x6,0-160-XXX*-НПК		140												
СКУ.М-16-273x7,0-180-XXX*-НПК	250	1,6	180(±90)			273	480	1072	120	7	721	335	210	210
СКУ.М-25-273x7,0-180-XXX*-НПК		210												
СКУ.М-16-325x7,0-190-XXX*-НПК	300	1,6	190(±95)			325	530	1094	120	7	998	309	241	241
СКУ.М-25-325x7,0-190-XXX*-НПК		241												
СКУ.М-16-377x7,0-190-XXX*-НПК	350	1,6	190(±95)			377	530	1132	120	7	1323	376	276	276
СКУ.М-25-377x7,0-190-XXX*-НПК		276												
СКУ.М-16-426x7,0-200-XXX*-НПК	400	1,6	200(±100)			426	585	1235	120	8	1691	539	339	339
СКУ.М-25-426x7,0-200-XXX*-НПК		339												
СКУ.М-16-530x8,0-210-XXX*-НПК	500	1,6	210(±105)			530	700	1262	120	8	2556	587	466	466
СКУ.М-25-530x8,0-210-XXX*-НПК		466												
СКУ.М-16-630x8,0-220-XXX*-НПК	600	1,6	220(±110)	630	810	1277	120	8	2606	721	466	571		
СКУ.М-25-630x8,0-220-XXX*-НПК		571												
СКУ.М-16-720x8,0-220-XXX*-НПК	700	1,6	220(±110)	720	900	1229	120	8	3610	588	571	571		
СКУ.М-25-720x8,0-220-XXX*-НПК		571												
СКУ.М-16-820x9,0-240-XXX*-НПК	800	1,6	240(±120)	820	1025	1253	120	9	4651	675	690	690		
СКУ.М-25-820x9,0-240-XXX*-НПК		690												
СКУ.М-16-920x10,0-260-XXX*-НПК	900	1,6	240(±120)	920	1135	1229	120	10	4675	860	690	690		
СКУ.М-25-920x10,0-260-XXX*-НПК		690												
СКУ.М-16-1020x11,0-260-XXX*-НПК	1000	1,6	260(±130)	1020	1250	1225	120	11	7474	985	948	948		
СКУ.М-25-1020x11,0-260-XXX*-НПК		948												
СКУ.М-16-1220x11,0-260-XXX*-НПК	1200	1,6	260(±130)	1220	1450	1225	120	11	9059	850	1079	1079		
СКУ.М-25-1220x11,0-260-XXX*-НПК		1079												
СКУ.М-16-1420x12,0-260-XXX*-НПК	1400	1,6	260(±130)	1420	1650	1225	120	12	12728	1013	1273	1273		
СКУ.М-25-1420x12,0-260-XXX*-НПК		1273												
СКУ.М-16-1420x12,0-260-XXX*-НПК	1400	1,6	260(±130)	1420	1650	1225	120	12	12818	1217	1273	1273		
СКУ.М-25-1420x12,0-260-XXX*-НПК		1273												
СКУ.М-16-1420x12,0-260-XXX*-НПК	1400	1,6	260(±130)	1420	1650	1225	120	12	16980	1264	1590	1590		
СКУ.М-25-1420x12,0-260-XXX*-НПК		1590												

Условное обозначение	DN	PN, Мпа	Осевой ход, мм	Рабочая среда	Рабочая температура, °С	Размеры, мм					Эффективная площадь, см²	Жесткость осевая, кН/м	Масса, кг	
						D	D1	L	L <sub>1</sub>	S				
2СКУ.М-16-57x3,5-160-XXX*-НПК	50	1,6	160(±80)	вода	до 150	57	219	1185	120	3,5	57	212	62	
2СКУ.М-25-57x3,5-160-XXX*-НПК		62												
2СКУ.М-16-76x3,5-160-XXX*-НПК	65	1,6	160(±80)			76	219	1170	120	3,5	57	212	58	
2СКУ.М-25-76x3,5-160-XXX*-НПК		58												
2СКУ.М-16-89x4,0-180-XXX*-НПК	80	1,6	180(±90)			89	219	1295	120	4	74	217	59	
2СКУ.М-25-89x4,0-180-XXX*-НПК		59												
2СКУ.М-16-108x4,0-240-XXX*-НПК	100	1,6	240(±120)			108	273	1360	120	4	130	122	93	93
2СКУ.М-25-108x4,0-240-XXX*-НПК		93												
2СКУ.М-16-133x4,0-260-XXX*-НПК	125	1,6	260(±130)			133	299	1398	120	4	130	125	93	93
2СКУ.М-25-133x4,0-260-XXX*-НПК		93												
2СКУ.М-16-159x4,5-300-XXX*-НПК	150	1,6	300(±150)			159	325	1512	120	4,5	267	155	124	124
2СКУ.М-25-159x4,5-300-XXX*-НПК		124												
2СКУ.М-16-219x6,0-320-XXX*-НПК	200	1,6	320(±160)			219	377	1527	120	6	475	141	184	184
2СКУ.М-25-219x6,0-320-XXX*-НПК		184												
2СКУ.М-16-273x7,0-360-XXX*-НПК	250	1,6	360(±180)			273	480	1578	120	7	721	168	280	280
2СКУ.М-25-273x7,0-360-XXX*-НПК		280												
2СКУ.М-16-325x7,0-380-XXX*-НПК	300	1,6	380(±190)			325	530	1626	120	7	998	155	324	324
2СКУ.М-25-325x7,0-380-XXX*-НПК		324												
2СКУ.М-16-377x7,0-380-XXX*-НПК	350	1,6	380(±190)			377	530	1622	120	7	1015	192	324	324
2СКУ.М-25-377x7,0-380-XXX*-НПК		324												
2СКУ.М-16-426x7,0-400-XXX*-НПК	400	1,6	400(±200)			426	585	1848	120	8	1333	261	368	368
2СКУ.М-25-426x7,0-400-XXX*-НПК		368												
2СКУ.М-16-530x8,0-420-XXX*-НПК	500	1,6	420(±210)			530	700	1879	120	8	1691	270	466	466
2СКУ.М-25-530x8,0-420-XXX*-НПК		466												
2СКУ.М-16-630x8,0-440-XXX*-НПК	600	1,6	440(±220)	630	810	1864	120	8	1713	344	466	466		
2СКУ.М-25-630x8,0-440-XXX*-НПК		466												
2СКУ.М-16-720x8,0-440-XXX*-НПК	700	1,6	440(±220)	720	900	1858	120	8	2556	294	644	644		
2СКУ.М-25-720x8,0-440-XXX*-НПК		644												
2СКУ.М-16-820x9,0-480-XXX*-НПК	800	1,6	480(±240)	820	1025	1831	120	9	4651	338	966	966		
2СКУ.М-25-820x9,0-480-XXX*-НПК		966												
2СКУ.М-16-920x10,0-520-XXX*-НПК	900	1,6	520(±260)	920	1135	1860	120	10	4675	430	966	966		
2СКУ.М-25-920x10,0-520-XXX*-НПК		966												
2СКУ.М-16-1020x11,0-520-XXX*-НПК	1000	1,6	520(±260)	1020	1250	1816	120	11	7474	493	1346	1346		
2СКУ.М-25-1020x11,0-520-XXX*-НПК		1346												
2СКУ.М-16-1220x11,0-520-XXX*-НПК	1200	1,6	520(±260)	1220	1450	1816	120	11	9059	425	1525	1525		
2СКУ.М-25-1220x11,0-520-XXX*-НПК		1525												
2СКУ.М-16-1420x12,0-520-XXX*-НПК	1400	1,6	520(±260)	1420	1650	1820	120	12	9102	508	1525	1525		
2СКУ.М-25-1420x12,0-520-XXX*-НПК		1525												
2СКУ.М-16-1420x12,0-520-XXX*-НПК	1400	1,6	520(±260)	1420	1650	1820	120	12	12728	507	1784	1784		
2СКУ.М-25-1420x12,0-520-XXX*-НПК		1784												
2СКУ.М-16-1420x12,0-520-XXX*-НПК	1400	1,6	520(±260)	1420	1650	1820	120	12	12818	609	1784	1784		
2СКУ.М-25-1420x12,0-520-XXX*-НПК		1784												
2СКУ.М-16-1420x12,0-520-XXX*-НПК	1400	1,6	520(±260)	1420	1650	1820	120	12	16980	632	1956	1956		
2СКУ.М-25-1420x12,0-520-XXX*-НПК		1956												

Заказать сильфонный компенсатор от ООО "НПК"  
mail@nrc-53.ru или 8 (8162) 76-57-59; 8 (812) 339-96-40  
Другие типы осевых сильфонных компенсаторов povrk.ru